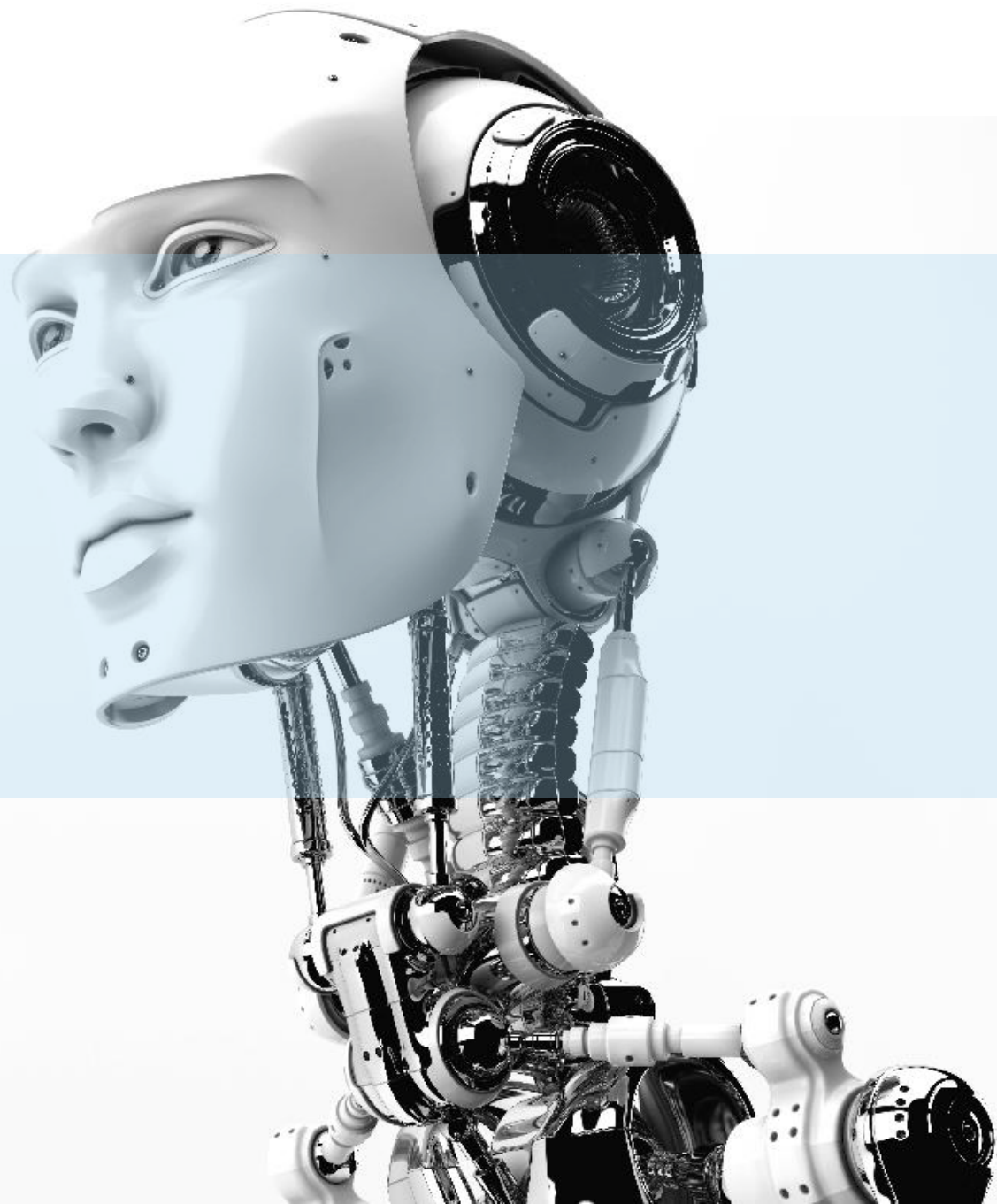


# 未来企业用工模式 ——数字员工



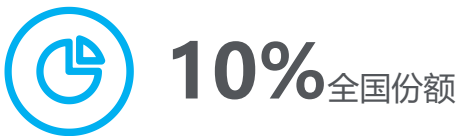
# 加速企业数字生产力向智能化转变，帮助客户成功

艺赛旗全国网络概述

业务营收增长全行业第一



中国市场份额领先



业务分布广泛



战略合作



艺赛旗与南京大学人工智能学院战略合作，设立艺赛旗智能研究院，致力于将最前沿的人工智能技术的商业化落地，促进AI创造价值

同业成立时间最长



最早进入RPA行业



最具创新精神



艺赛旗与上海国家会计学院战略合作，致力于打造中国顶尖财会人才培养基地与交流平台

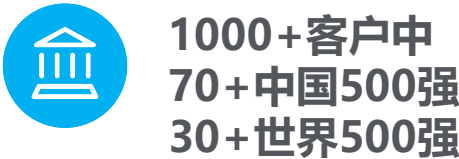
信通院最高等级认证



全面国产化适配

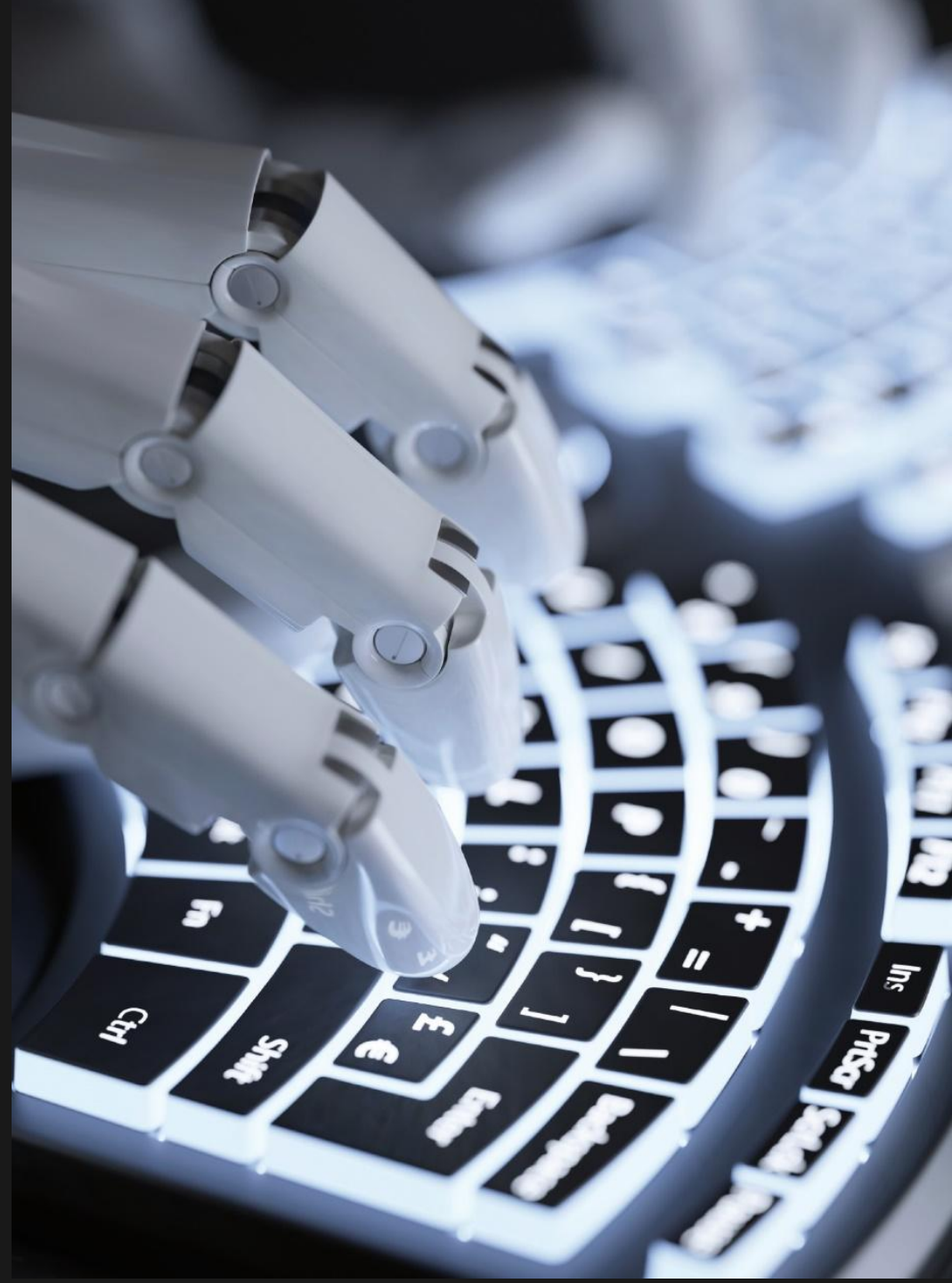


500强客户的选择



艺赛旗与金蝶战略合作，共同推出融合产品及智能自动化解决方案，致力于为680万企业数字化、智能化转型提供重要的能力支撑，缔造亿万级数字化虚拟员工生产力！

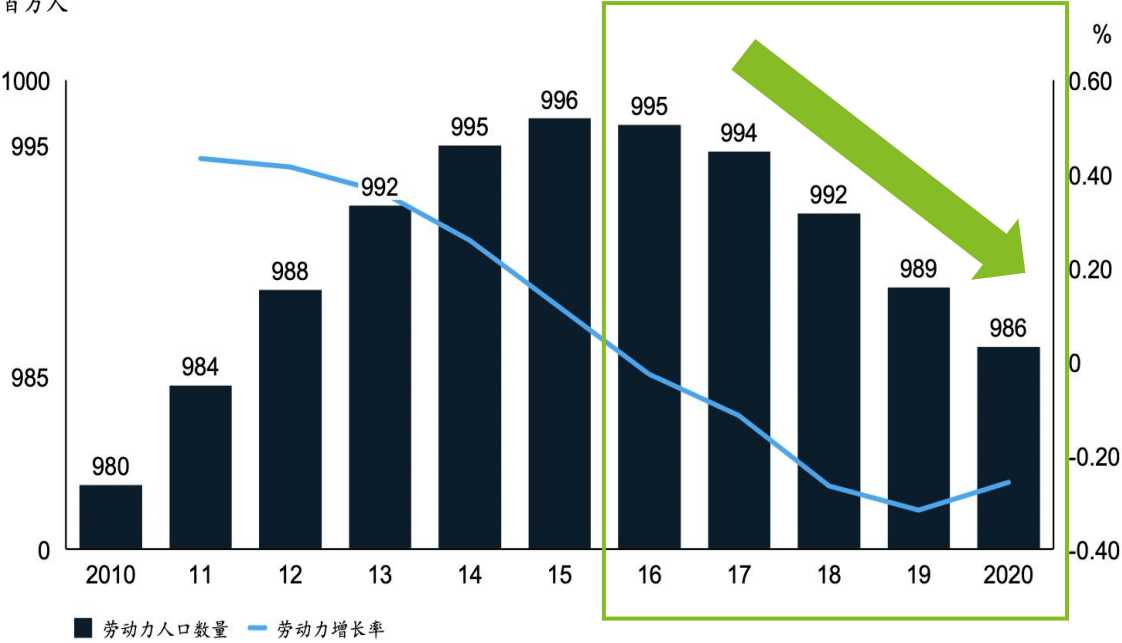
# 1 数字员工应用趋势



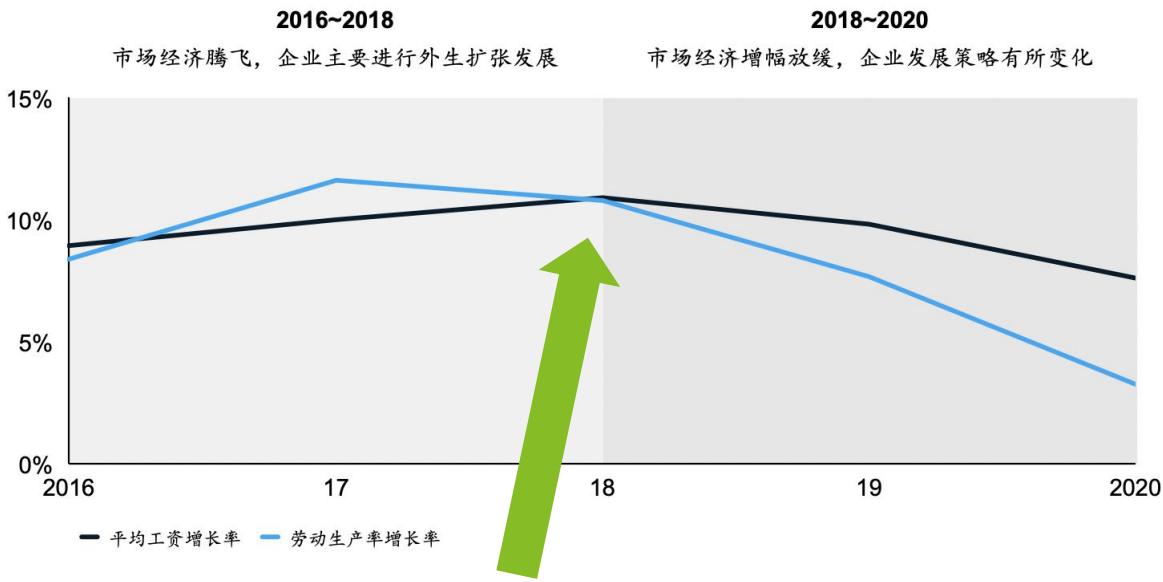
# 中国劳动力人口数量持续下降，人力成本问题凸显

来源：《麦肯锡数字化劳动力白皮书》2022.9

中国劳动力人口<sup>1</sup>增长趋势  
百万人



国内平均工资增长率 vs 劳动生产率<sup>1</sup>  
较上年增长百分比



2018年，劳动生产率增速(5.6%)首次被平均工资增速(6.8%)反超



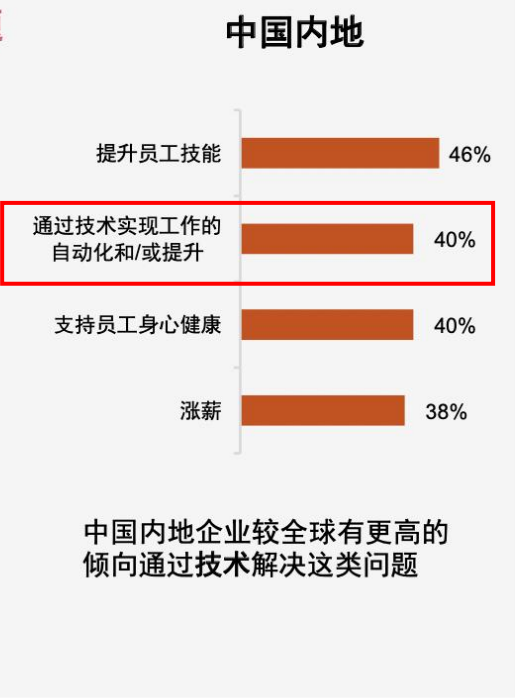
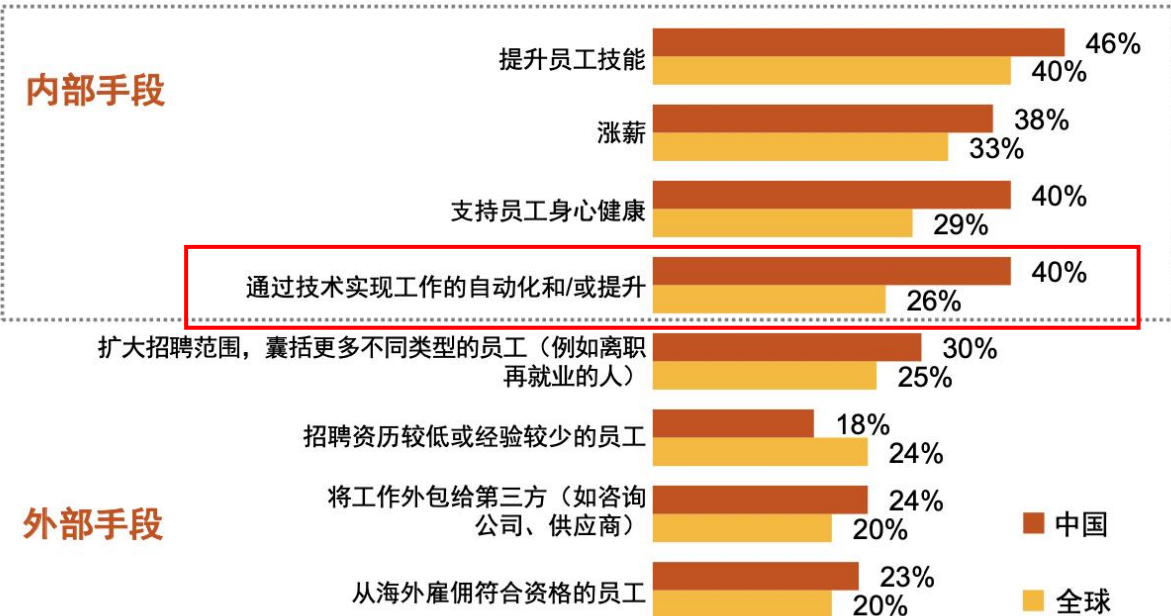
# 中国企业更倾向于通过自动化技术解决劳动力短缺问题



来源：《2022全球职场调研，中国内地报告》2022.8

问：如果有的话，您的雇主正在采取什么措施来解决技能/劳动力短缺的问题？（此题只针对上题表示同意“国内缺少有能力做我这类工作的人”的受访者）

不管是全球还是中国内地，都更倾向于通过内部手段来解决技能/劳动力短缺的问题



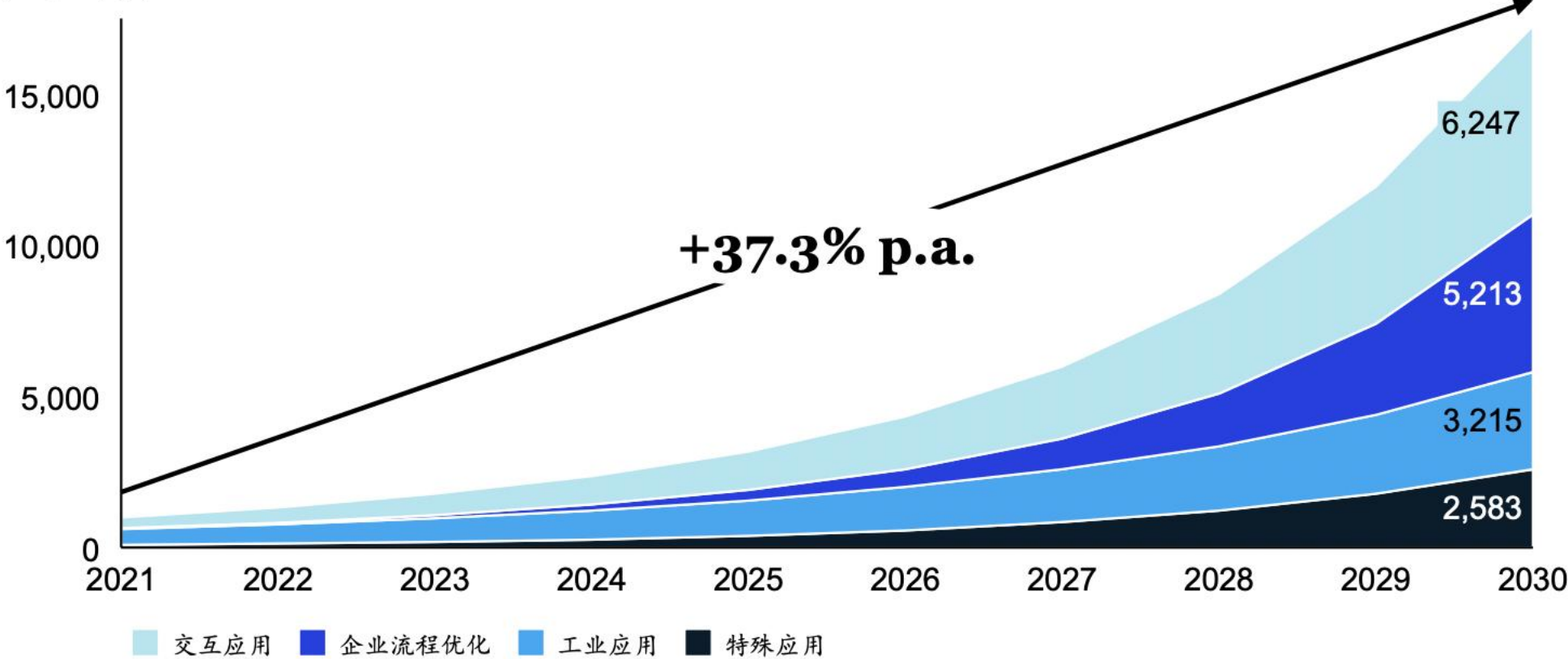
# 中国数字劳动力市场前景巨大

McKinsey  
& Company

来源：《麦肯锡数字化劳动力白皮书》2022.9

到2030年，数字化劳动力的市场规模将达1.7万亿元

市场规模  
亿元人民币



# 中国企业普遍将自动化作为长期战略

来源：《第25期全球CEO调研中国报告》2022

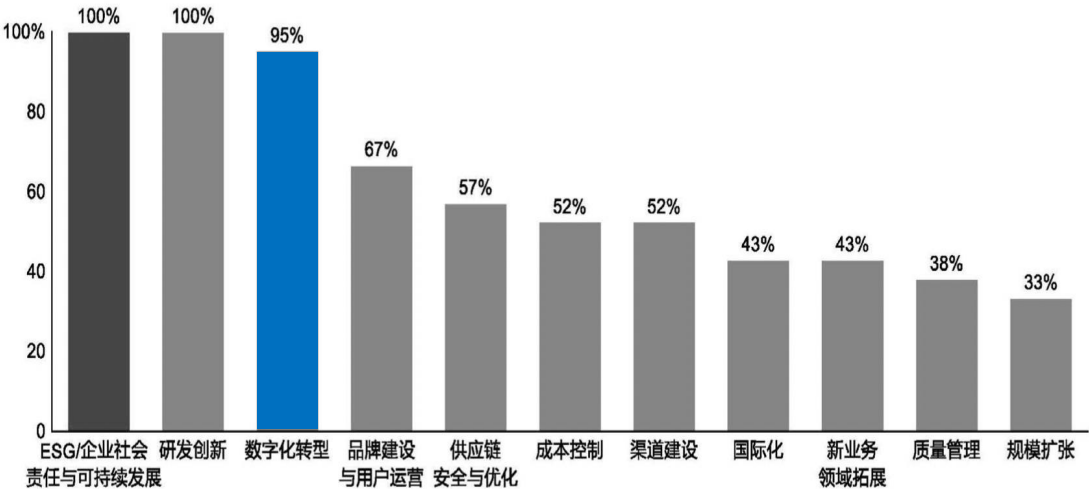


来源：《中国企业ESG战略与实践白皮书》



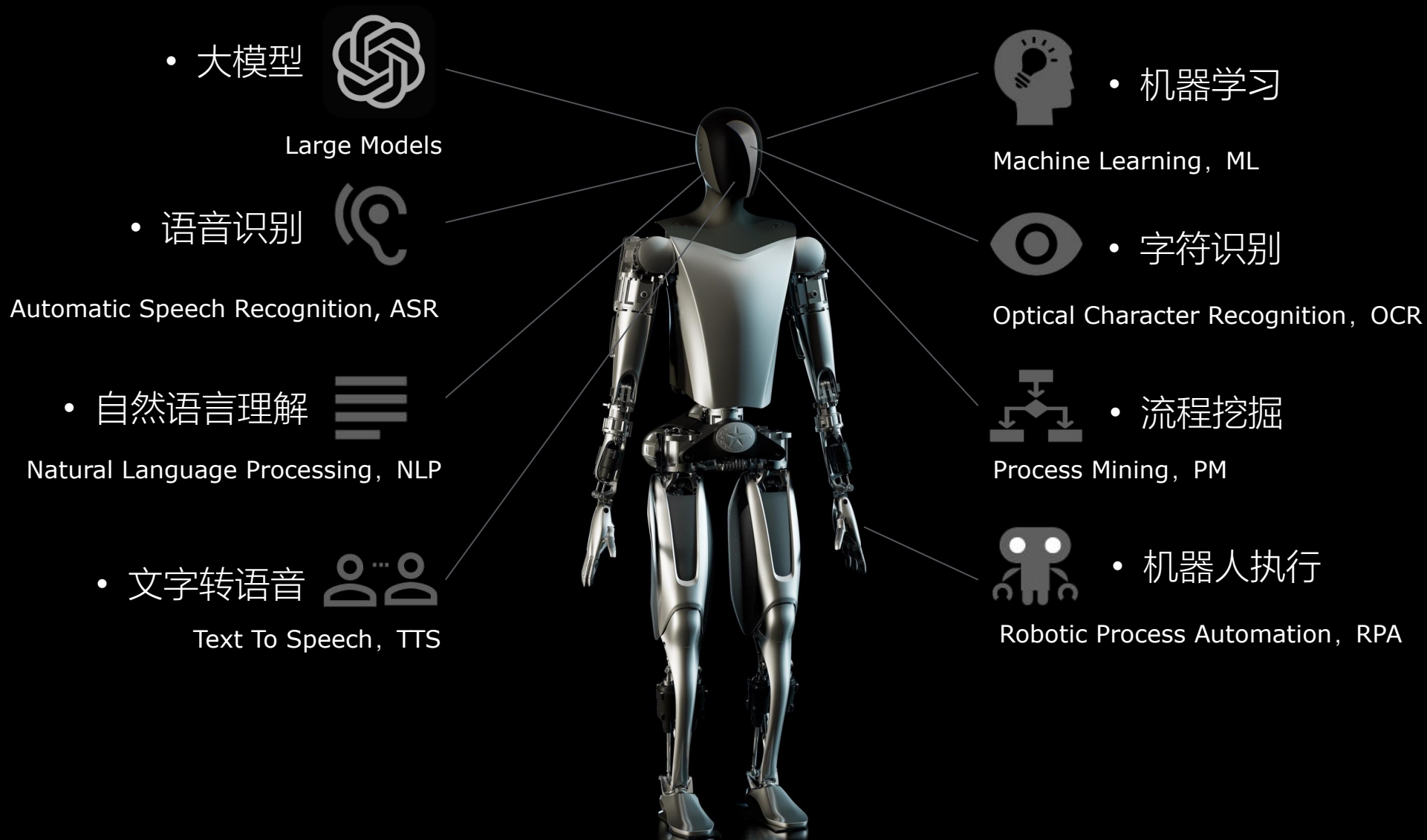
受访企业包括阿里巴巴、飞利浦、高通、华为、海尔、联想、美的、宁德时代、OPPO、三一重工、腾讯、雀巢、伊利、晶科能源等数十家大型集团企业

Q 您的公司未来5年关注哪些战略议题？（多选）



长期公司战略						
	客户满意度指标	员工敬业度指标	自动化和数字化目标	性别构成比例	温室气体排放目标	种族和族裔构成比率
美国	68%	74%	41%	53%	33%	51%
中国内地	75%	50%	66%	22%	53%	20%
德国	69%	41%	57%	38%	53%	7%
英国	71%	69%	45%	51%	47%	40%

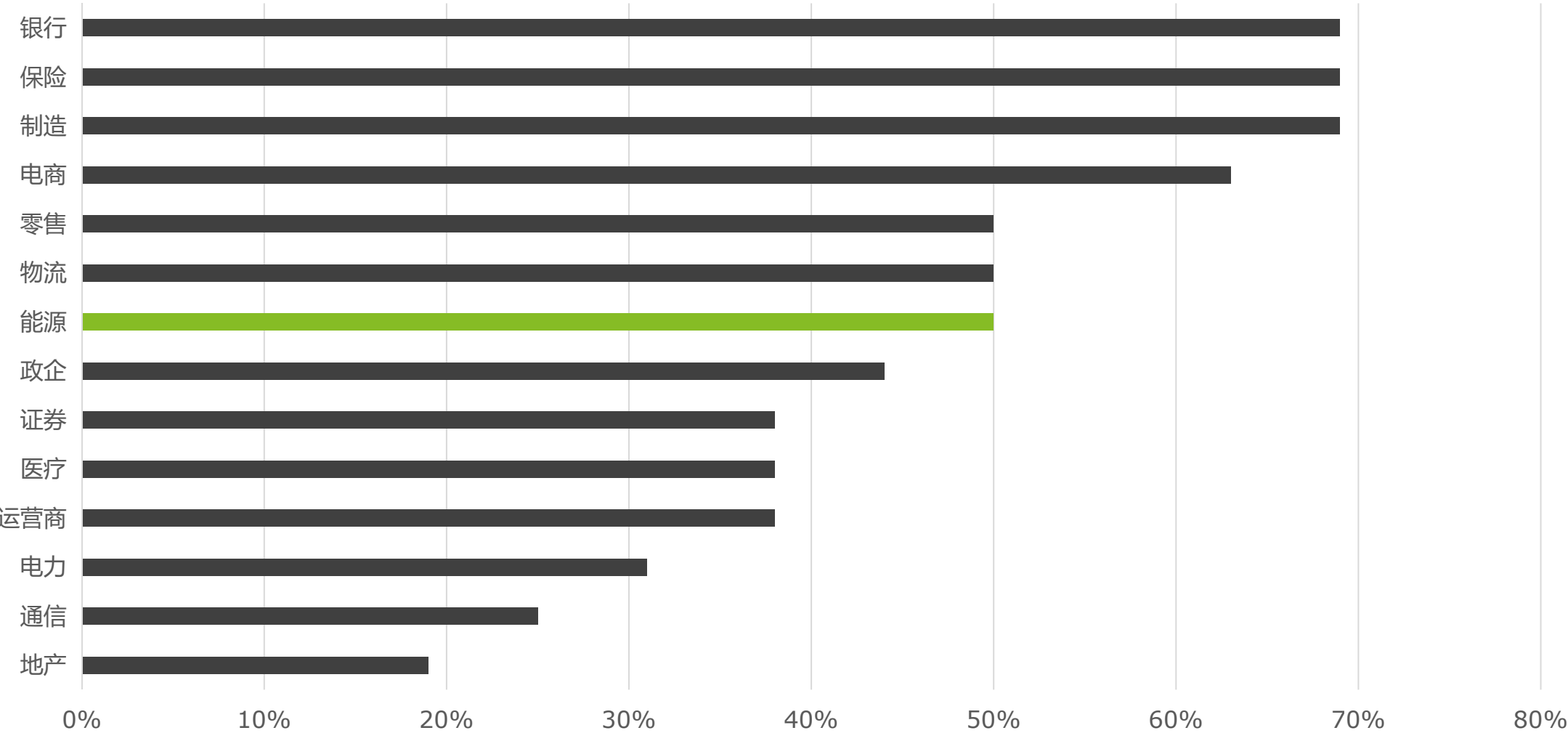
# 数字员工的核心——RPA+AI





# 数字员工广泛应用在各行业领域

中国RPA行业应用占比



# 数字员工广泛应用在各业务领域

## 业务 全覆盖

○ 计划财务	○ 运营中心	○ 审计合规	○ 信息收集统计
○ 人力资源	○ 财务共享中心	○ 供应链管理	○ 数据监控
○ 行政办公	○ 系统巡检	○ 监管报送	○ .....

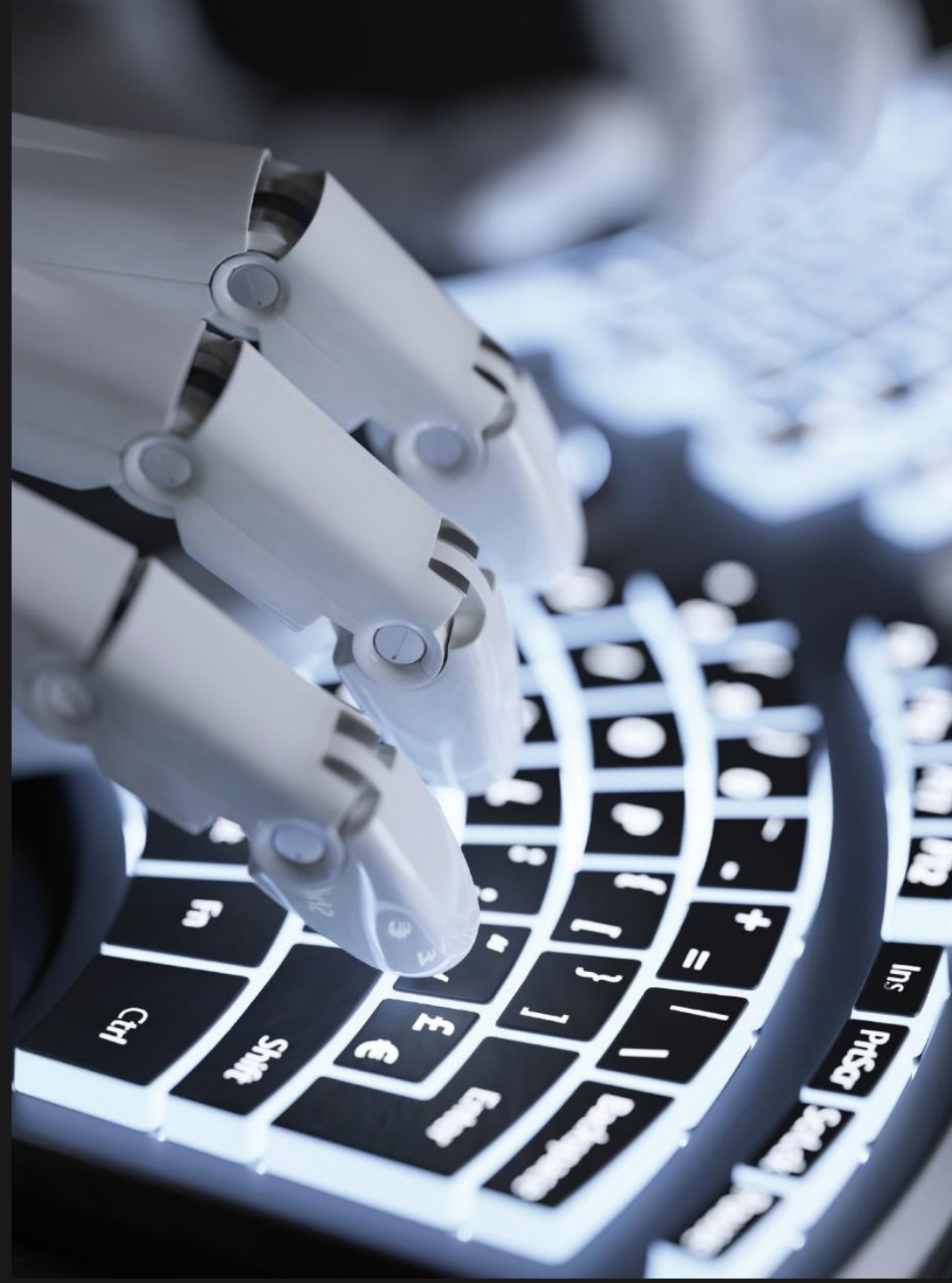
## 数字员工 能力

○ 打开邮件与附件	○ 填写表格	○ 从文件中识别/提取数据	○ 复制与粘贴
○ 登录网页或任何应用	○ 读写数据库	○ 搜集社交媒体统计数据	○ 计算
○ 移动文件与文件夹	○ 连接至系统API	○ 从互联网上获取数据	○ 执行其他任何明确规则

# 数字员工将越来越多的替代人的工作

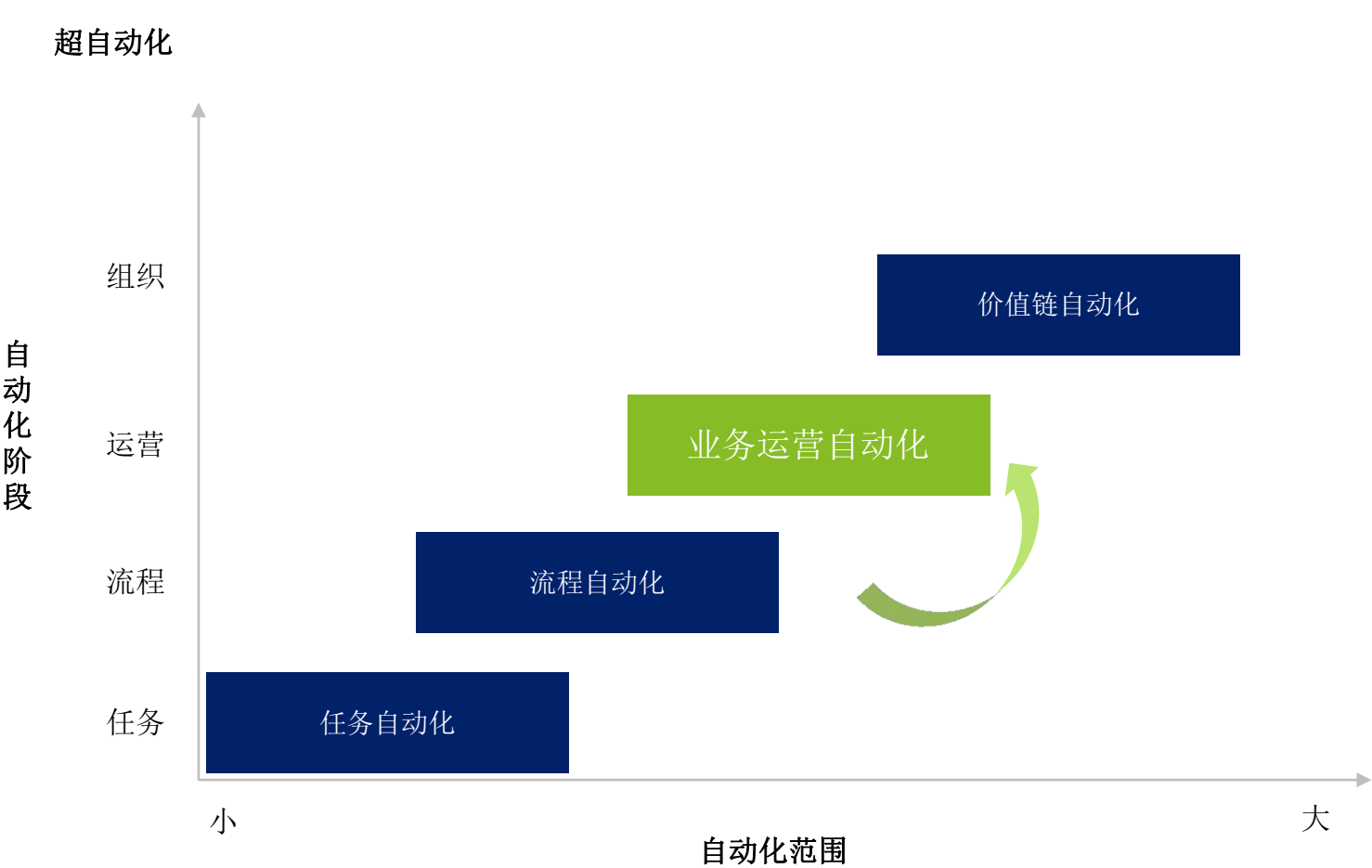


# 2 迈向超自动化



# 超自动化趋势

Gartner预测，到2024年，企业通过将超自动化与重新设计的运营流程相结合，可将 运营成本降低 30% ↓



来源: Gartner

端到端自动化解决方案

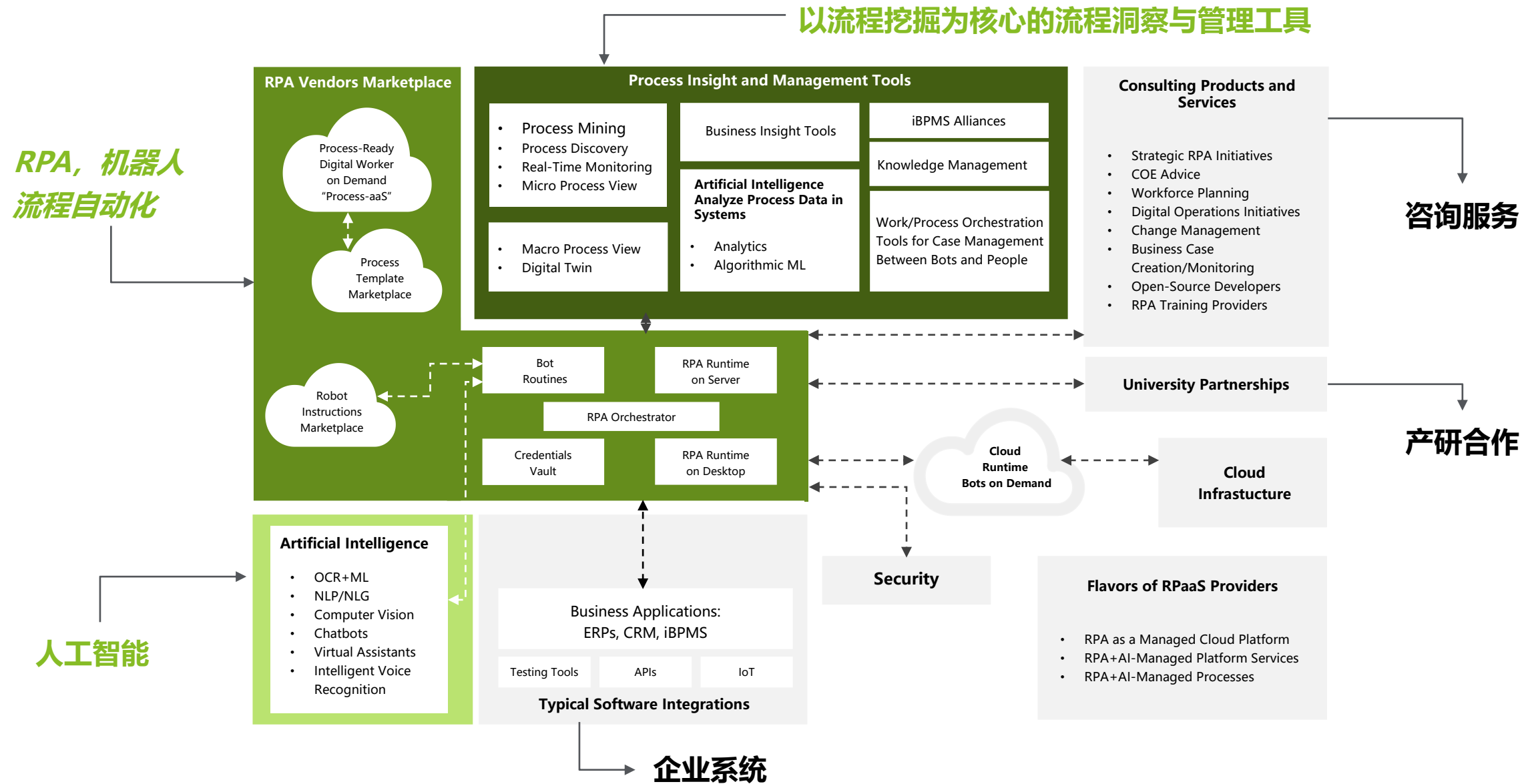
Process Mining  
Task Mining  
RPA  
Artificial Intelligence  
Machine Learning

局部自动化解决方案

RPA  
Artificial Intelligence



# 超自动化技术生态



# 超自动化-从“发现”到“运营”



# 艺赛旗超自动化产品矩阵

 **RPA**    流程自动化    构建、运行、运营

 **RPM**    流程挖掘    任务挖掘

 **CDA**    隐私优先的行为发现


 云原生架构

 原始python引擎

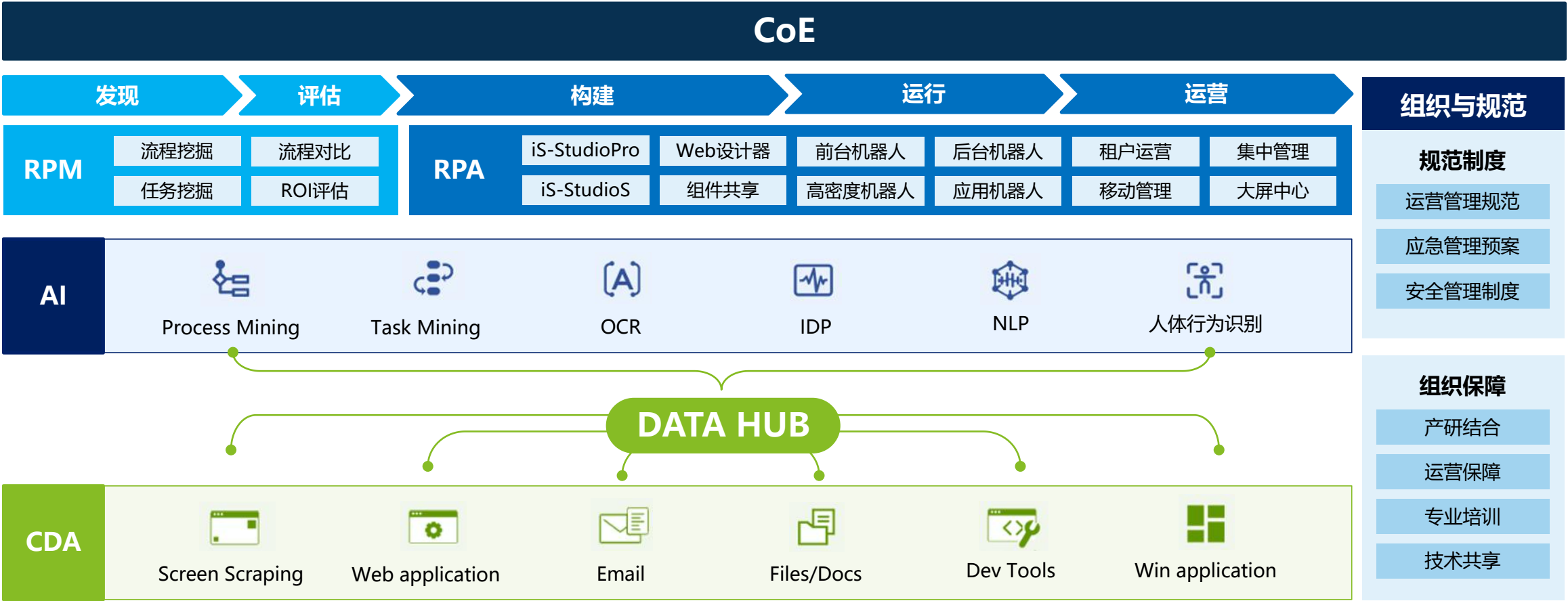
 双流驱动引擎

 隐私优先采集引擎

 录像压缩专利

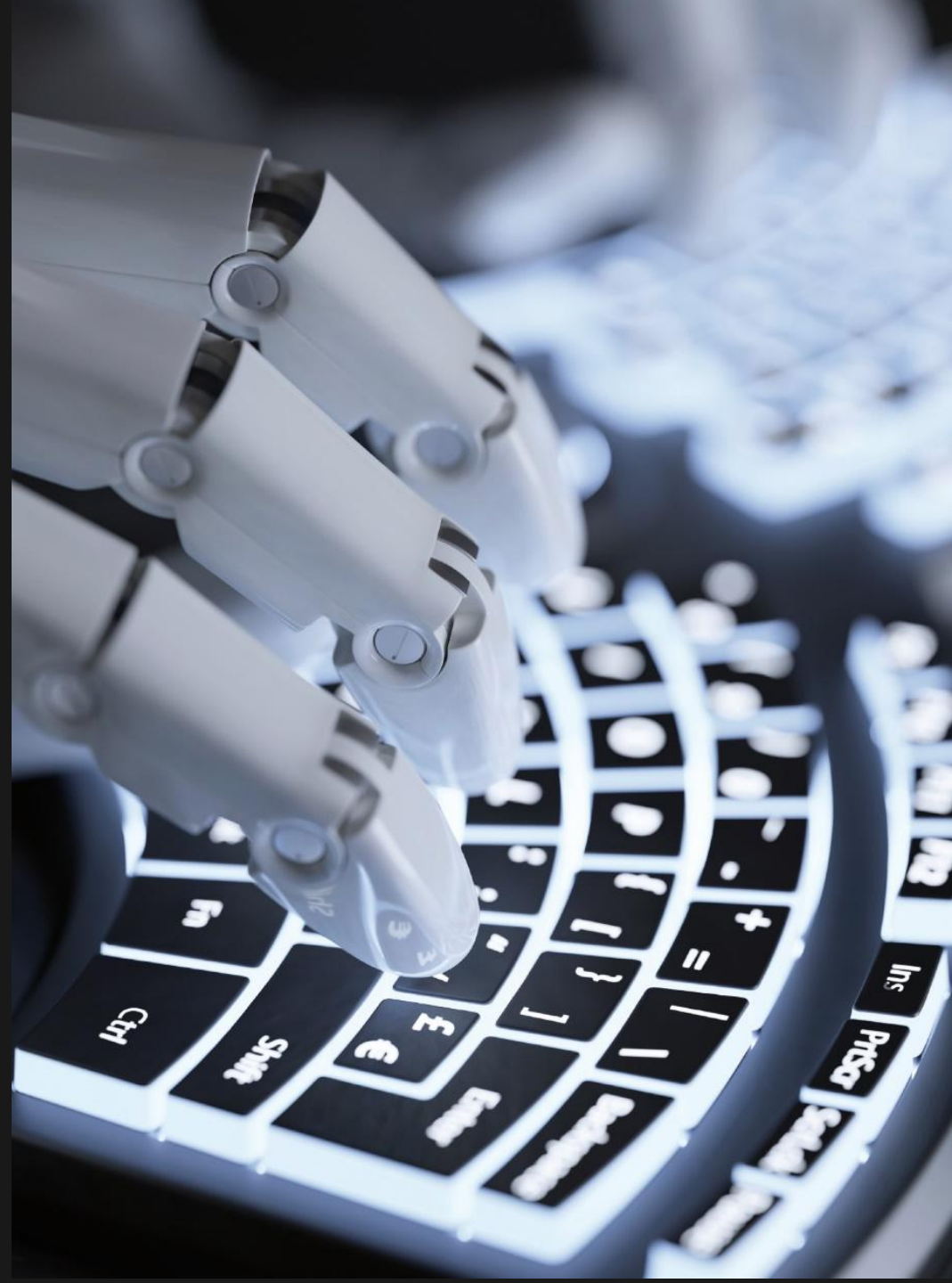
 智能推荐引擎

# 艺赛旗超自动化解决方案



3

## 数字员工优秀实践





# 企业数字员工优秀实践-能源集团

## 凭证规范性检查 (28)

70%

- ERP凭证文本检查、ERP辅助字段检查...

## 采购订单发票自动校验 (20)

90%

- 有采购订单发票检验、外贸物流费挂账...

## 资金对账类 (15)

60%

- TMS直联户月对账、TMS日对账、现金流检查...

## 报表校验类 (5)

50%

- PL05报表自动取数校验、PL19\CZ21报表自动取数...

## 自动制证类 (32)

90%

- SAP到账通知预付款自动制证、对私报销付款自动制证、对公支付自动制证...

## 资产主数据创建及维护类 (30)

40%

- 资产在建资产转资、资产调拨、资产调剂平台批量调拨...

## 自动清账类 (10)

100%

- 销售企业直批客户清账、应收客户清账...

## 应收票据类 (12)

60%

- 银行承兑汇票收票、ERP收款收票业务准确性检查...

## 月结自动化 (6)

100%

- 生产订单结算、物料账检查采购差异科目、计提折旧...

40+ 二级公司



RPA覆盖区域

600+



流程场景数

1000+



机器人使用

30000+



月节省人工工时